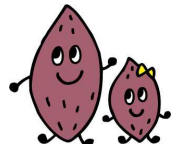
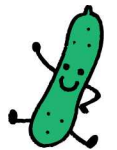
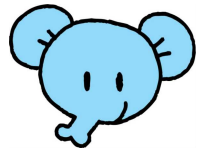


令和4年度「でんぐり教室」年間計画表

※ 悪天候などにより中止と成った場合は日程を変更して行います。ご理解ご協力お願い致します。

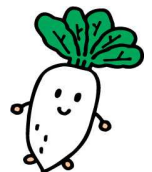
回数	日付	集金と園行事
第1回	4月28日(木)	
第2回	5月12日(木)	第1回集金 2,500円
第3回	5月19日(木)	第2回集金 2,500円
第4回	5月26日(木)	
第5回	6月2日(木)	第3回集金 5,000円
第6回	6月16日(木)	
第7回	6月23日(木)	
第8回	7月7日(木)	ジャガイモ掘り 変更の場合連絡します
第9回	7月14日(木)	第4回集金 5,000円
第10回	7月21日(木)	きゅうり取り 変更の場合連絡します
第11回	9月8日(木)	
第12回	9月15日(木)	
第13回	10月6日(木)	第5回集金 5,000円
第14回	10月13日(木)	
第15回	10月20日(木)	
第16回	11月10日(木)	やきいも大会
第17回	12月15日(木)	第6回集金 5,000円
第18回	12月22日(木)	大根掘り 変更の場合連絡します
第19回	1月12日(木)	
第20回	1月19日(木)	
第21回	2月9日(木)	第7回集金 5,000円
第22回	2月16日(木)	
第23回	3月2日(木)	
第24回	3月9日(木)	



※ ジャがいも、キュウリなどは出来具合に依り日程が左右されますのでその都度お知らせします。ご理解ご協力お願いします。

名札について

- 1) 名札への記入をお願いします。(4月28日にお渡しします)
- 2) 名札を無くしてしまった場合には、
購入して頂く事になりますのでお気をつけ下さい。



持ち物について

- お子さま・・・うわばき
 保護者の方・・・動きやすいスリッパまたはうわばき
 ……バック(A4サイズが入る物)
 作品を持ち帰ることがあるので
 ……おてふき 出席帳

